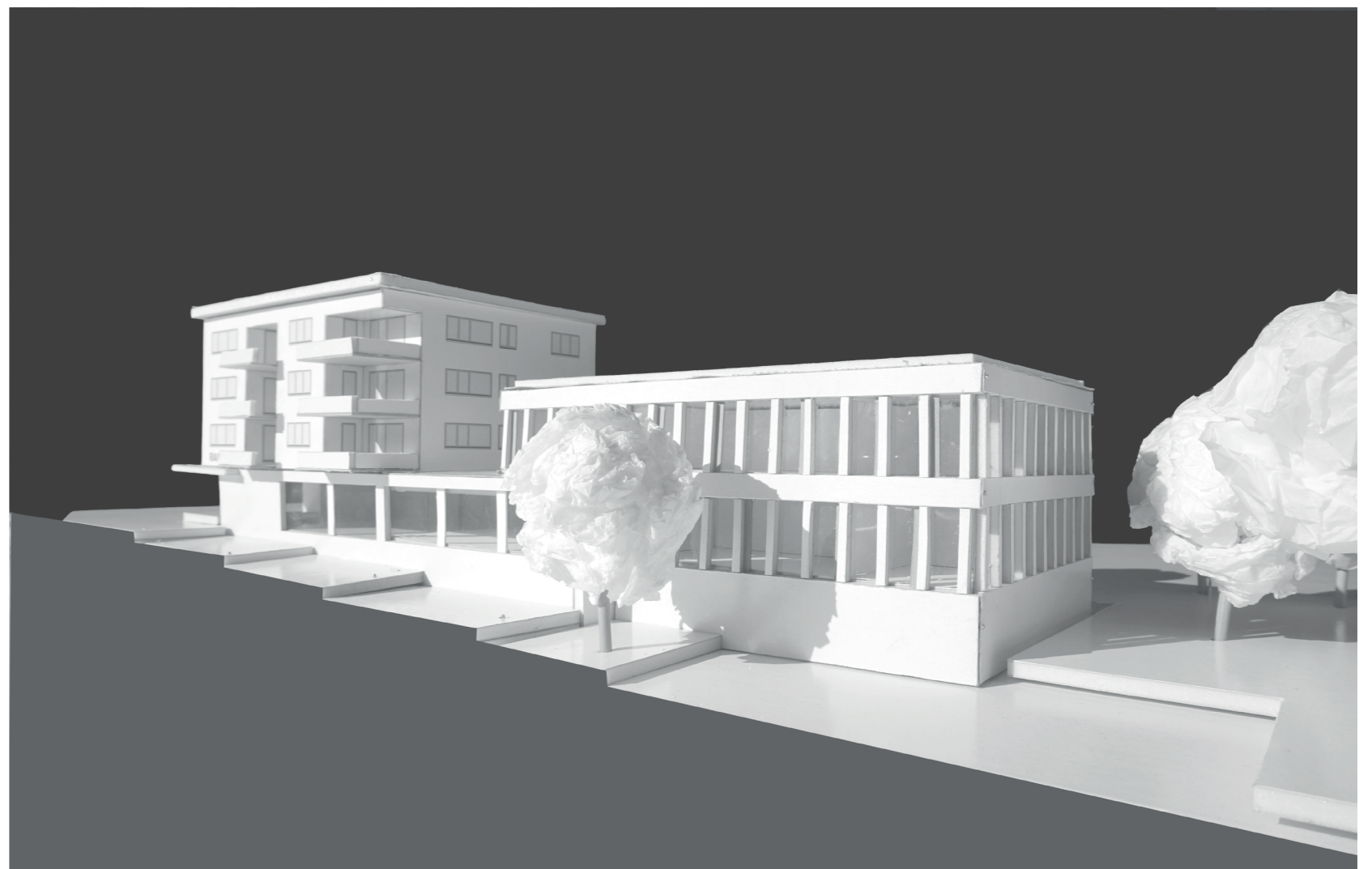


Um- & Anbau Raiffeisenbank Rebstein

Auftraggeber: Raiffeisenbank Marbach-Rebstein
Wettbewerb 2019/20
An- & Umbau einer bestehenden Bank, 3 Wohnungen

Mit dem Umbau und der Erweiterung der Bank gewinnt die Raiffeisenbank in Rebstein an Präsenz, Ausstrahlung und Identität im Ort. Dieser Gewinn ist auch äusserst positiv als Input für eine erwünschte Innenentwicklung der Gemeinde.

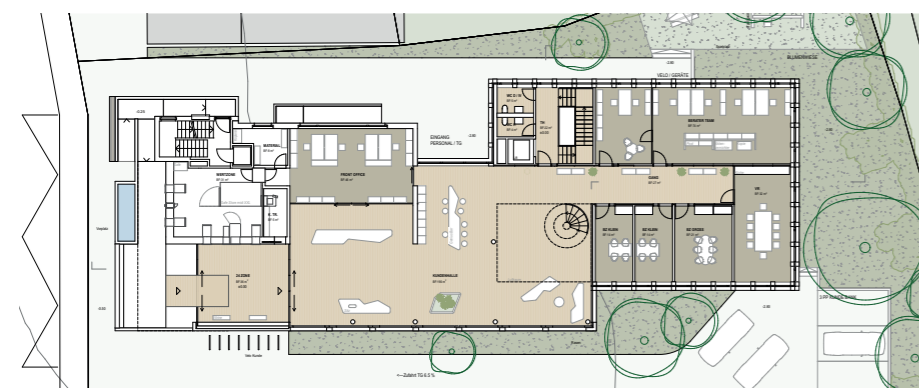
Das Projekt reagiert auf die vorhandene ortsbauliche Situation. Das bestehende Bankgebäude orientiert sich als Hauptbau zum Strassenraum und ist Teil der strassenbegleitenden Bebauung. Der rückwärtige Erweiterungsbau nimmt auf angrenzende kleinteilige Bebauung Rücksicht. In der Höhe abgestuft und durch eine bauliche Fuge getrennt wird das Gebäudevolumen in den ortsbaulichen Kontext integriert.



Modell



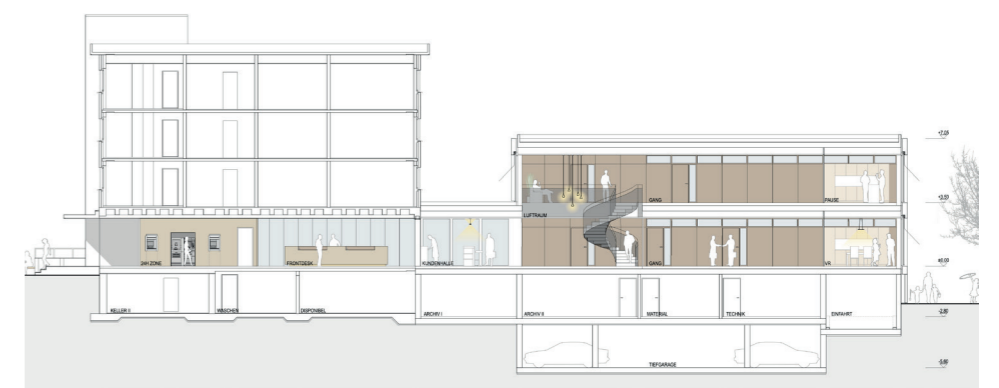
Situation



Grundriss Erdgeschoss



Ansicht West



Längsschnitt