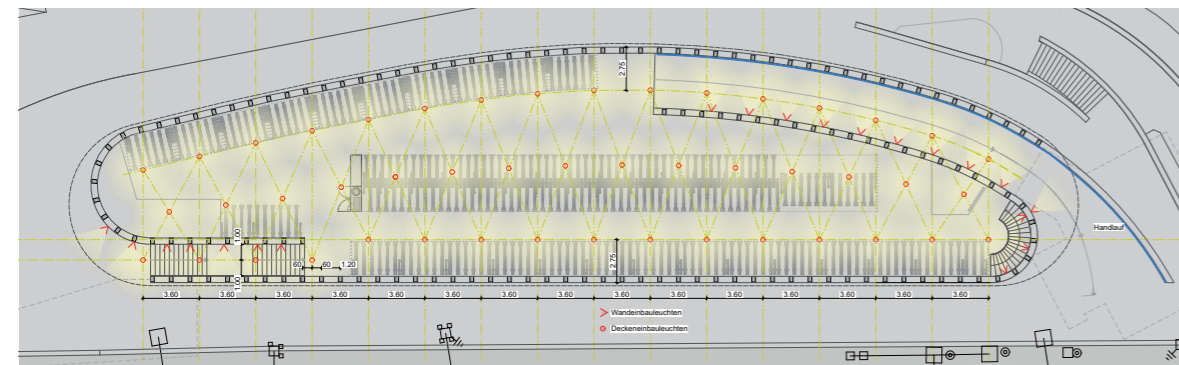


Neubau LEA - Logistikzentrum Esseareal Bahnhof, Winterthur

Auftraggeber: Schweizerische Bundesbahnen SBB und Stadt Winterthur
 Planerwahlverfahren 2018
 Mit B3 Brühwiler AG
 Gestalterische Begleitung Gesamtprojekt, Ausführungs- und Detailplanung
 Realisierung 2020 - 2022
 Bausumme ca. 12 Mio. CHF

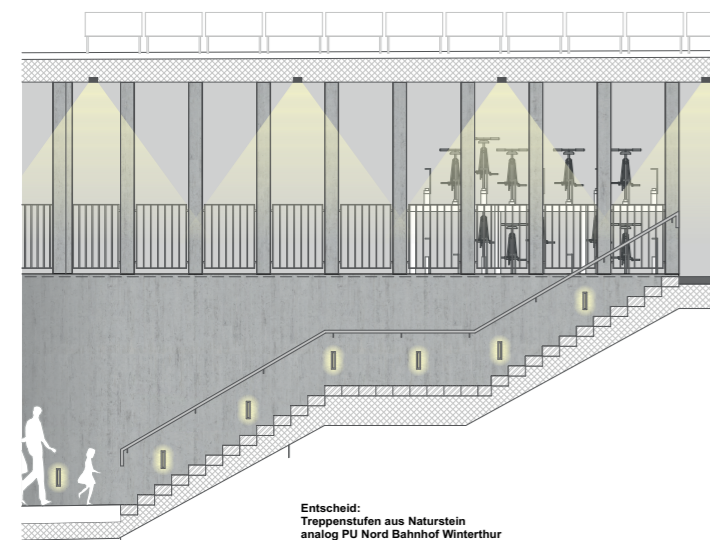
Bauprojekt für ein Logistikzentrum der SBB auf dem Esseareal beim Bahnhof Winterthur. Dieses beinhaltet im Sockelgeschoss die Entsorgung der Personenunterführung mit direktem Tunnel an die PU Nord und im Obergeschoss ein öffentliches Veloparking der Stadt Winterthur mit 570 Plätzen.



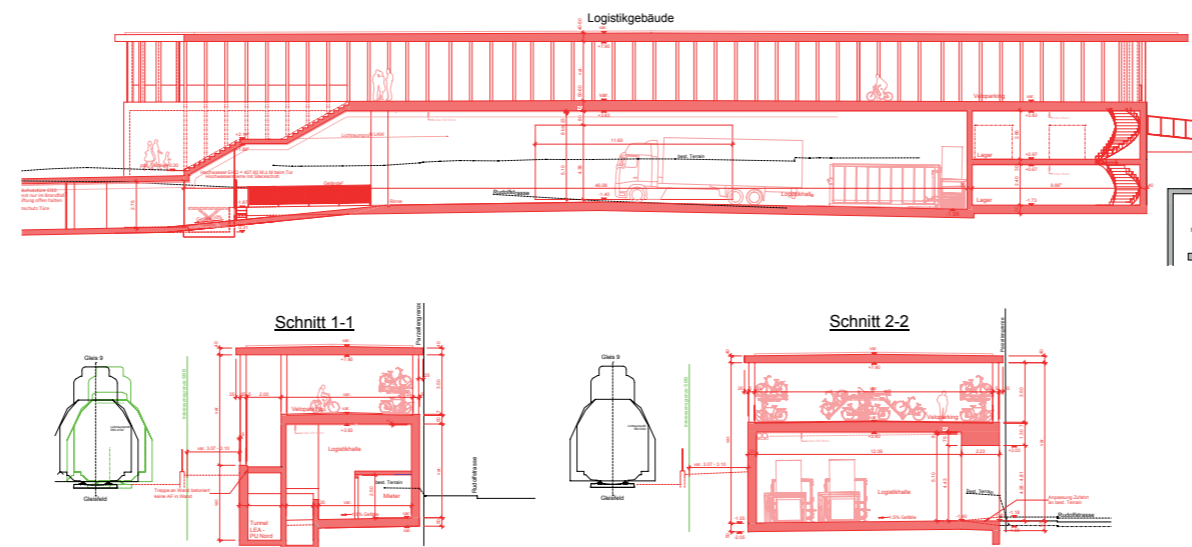
Grundriss Veloparkierung mit Beleuchtung



Visualisierung von der Schaffhauserstrasse



Detailausschnitt mit Beleuchtung



Schnitte



Visualisierung vom Perron